

# НАЙДИТЕ ОТЛИЧИЯ

Перед Вами – две термограммы (тепловизионных снимка) квартала 24а Приморского района Санкт-Петербурга. Эти термограммы были сделаны с вертолета в ходе тепловизионных обследований, регулярно проводимых ГУП «ТЭК Санкт-Петербурга» в рамках мониторинга состояния тепловых сетей. Интервал между этими снимками – один год, в течение которого старые трубы внутриквартальных тепловых сетей были заменены на трубы КАСАФЛЕКС (гибкие спирально-гофрированные трубы из нержавеющей стали в теплоизоляции из вспененного изоцианурата). Результат очевиден.

Красные прямоугольники на снимках – это здания. На термограмме, сделанной осенью 2009 года, хорошо

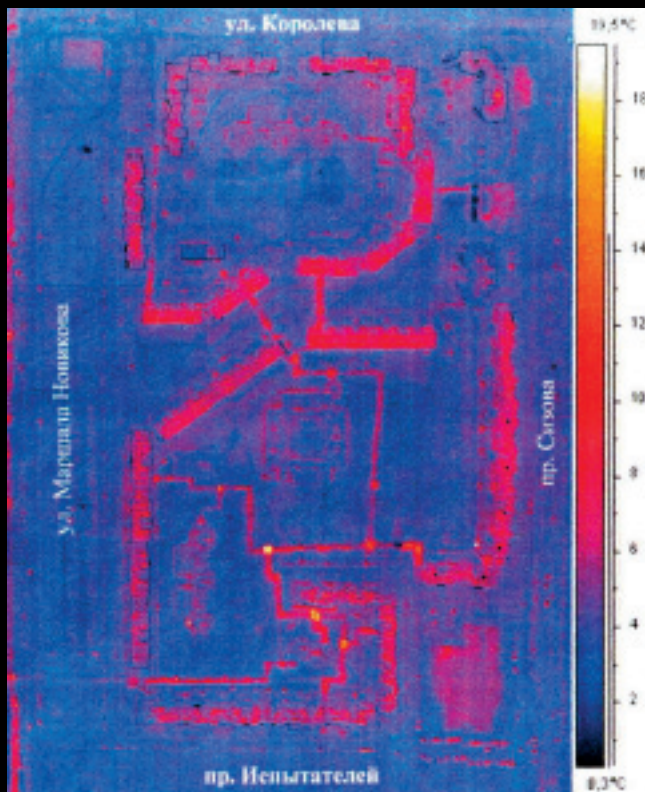
видны соединяющие их красные линии – трубопроводы тепловых сетей – и желтые квадратики на них – тепловые камеры. На снимке, сделанном годом позже, эти линии отсутствуют, видны только тепловые камеры. Комментарии, как говорится, излишни...

Всего в 2010 году ГУП «ТЭК Санкт-Петербурга» было уложено 21 км гибких труб ИЗОПРОФЛЕКС® и КАСАФЛЕКС. Эти трубы не только служат вдвое дольше стандартных теплосетей – до 50 лет – и позволяют уже сейчас на 10% снизить их аварийность, но и, как мы видим, существенно сокращают потери тепла при передаче его потребителю. А это – прямая экономия энергоресурсов, в полном соответствии с программой энергоэффективности и энергосбережения.

## САНКТ-ПЕТЕРБУРГ, ПРИМОРСКИЙ РАЙОН, КВАРТАЛ 24а

По данным ТАС тепловые потери на участках тепловых сетей в трубах КАСАФЛЕКС уменьшились более, чем в три раза.

Осень 2009



Осень 2010

